

Große Kreisstadt Flöha



4. Fortschreibung Integriertes Stadtentwicklungskonzept für die Stadt Flöha

Karte 2: Stadtgebiete

Legende

- Stadtgebiet Flöha
- Flurstücksgrenzen

Stadtgebiete

- Gebiet "Schulberg"
- Gebiet "Gückelsberg"
- Gebiet "Flöha"
- Gebiet "Sattelgut"
- Gebiet "Neue Mitte"
- Gebiet "Plaue"
- Gebiet "Ortsteil Falkenau"

Maßstab: 1:25.000

Stand: November 2018



Schlossgasse 6
06667 Weißenfels
Tel.: 03443 - 29 30 - 0
Fax.: 03443 - 29 30 - 21

Große Kreisstadt Flöha



4. Fortschreibung Integriertes Stadtentwicklungskonzept für die Stadt Flöha

Fachkonzept Städtebau und Denkmalpflege

Karte 3: prägende Wohnbauformen

Legende

- Stadtgebiet Flöha
- Flurstücksgrenzen

prägende Wohnbauformen

- Ortsmitte/Stadtkern
- weiterer Altbau
- Eigenheimbebauung vor 1990
- Wohnbebauung nach 1990
- Block- und Plattenbau
- Sonderflächen

Maßstab: 1:25.000

Stand: November 2018



Schlossgasse 6
06667 Weißenfels
Tel.: 03443 - 29 30 - 0
Fax.: 03443 - 29 30 - 21



Große Kreisstadt Flöha



4. Fortschreibung Integriertes Stadtentwicklungskonzept für die Stadt Flöha

Fachkonzept Städtebau und Denkmalpflege

Karte 4: Bebauungsplan-, Satzungsgebiete, Vorhaben- und Entwicklungspläne

Legende

- Stadtgebiet Flöha
- Flurstücksgrenzen

Bebauungs- und V+E-Pläne

Wohnen

rechtskräftig

Gewerbe

rechtskräftig

im Verfahren

Mischgebiet

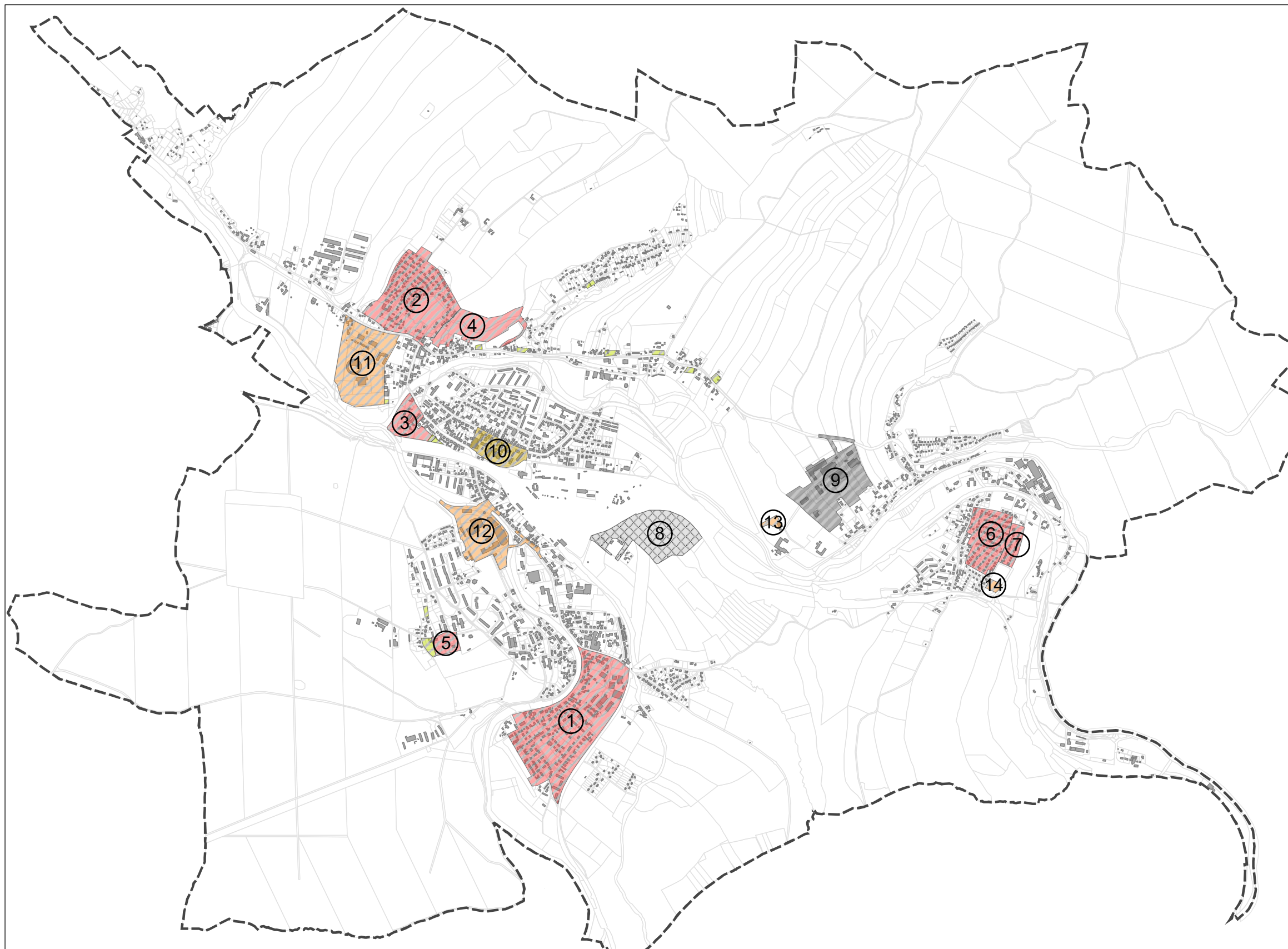
rechtskräftig

Sondergebiet

rechtskräftig

Satzungsgebiete

rechtskräftig



- | | | | |
|--|---|---|--|
| 1 B-Plan Nr. 1
"Uferstraße" | 5 B-Plan Nr. 14
"Waldstraße" | 9 B-Plan
"Gewerbepark Flöha/Falkenau" | 13 V+E Plan
"Kinderferienhof-Falkenau" |
| 2 B-Plan Nr. 3
"Hausdorfer Straße" | 6 B-Plan
"Wohngebiet Falkenau" | 10 B-Plan Nr. 11
"Am Bahnhof" | 14 B-Plan Nr. 15
"Feuerwehr Falkenau" |
| 3 B-Plan Nr. 7
"Webersche Fabrik" | 7 V+E Plan
"Wohnbaustandort Falkenau" | 11 B-Plan Nr. 2
"Turnerstraße" | |
| 4 B-Plan Nr. 10
"Am Bergmannsteig" | 8 B-Plan Nr. 13
"Gewerbegebiet Golfplatz" | 12 B-Plan Nr. 4
"Alte Baumwolle" | |

Maßstab: 1:25.000 Stand: November 2018



Schlossgasse 6
06667 Weißenfels
Tel.: 03443 - 29 30 - 0
Fax.: 03443 - 29 30 - 21

Große Kreisstadt Flöha



4. Fortschreibung Integriertes Stadtentwicklungskonzept für die Stadt Flöha

Fachkonzept Städtebau und Denkmalpflege

Karte 5: Städtebaufördergebiete (aktuell)

Legende

- Stadtgebiet Flöha
- Flurstücksgrenzen

Städtebauförderung

- Sanierungsgebiet
"Plaue/Bernsdorf" (SEP)
- Aktive Stadt- und Ortsteilzentren
Sanierungsgebiet "Alte Baumwolle"
- "Stadtumbaugebiet Flöha"
- ▨ Programmgebiet Stadtumbau
- Aufwertung -
"Stadtteilgebiet Flöha"
- ▨ Programmgebiet Stadtumbau
- Rückbau -
"Stadtteilgebiet Sattelgut"

Maßstab: 1:25.000

Stand: November 2018



Schlossgasse 6
06667 Weißenfels
Tel.: 03443 - 29 30 - 0
Fax.: 03443 - 29 30 - 21

Große Kreisstadt Flöha



4. Fortschreibung Integriertes Stadtentwicklungskonzept für die Stadt Flöha

Fachkonzept Städtebau und Denkmalpflege

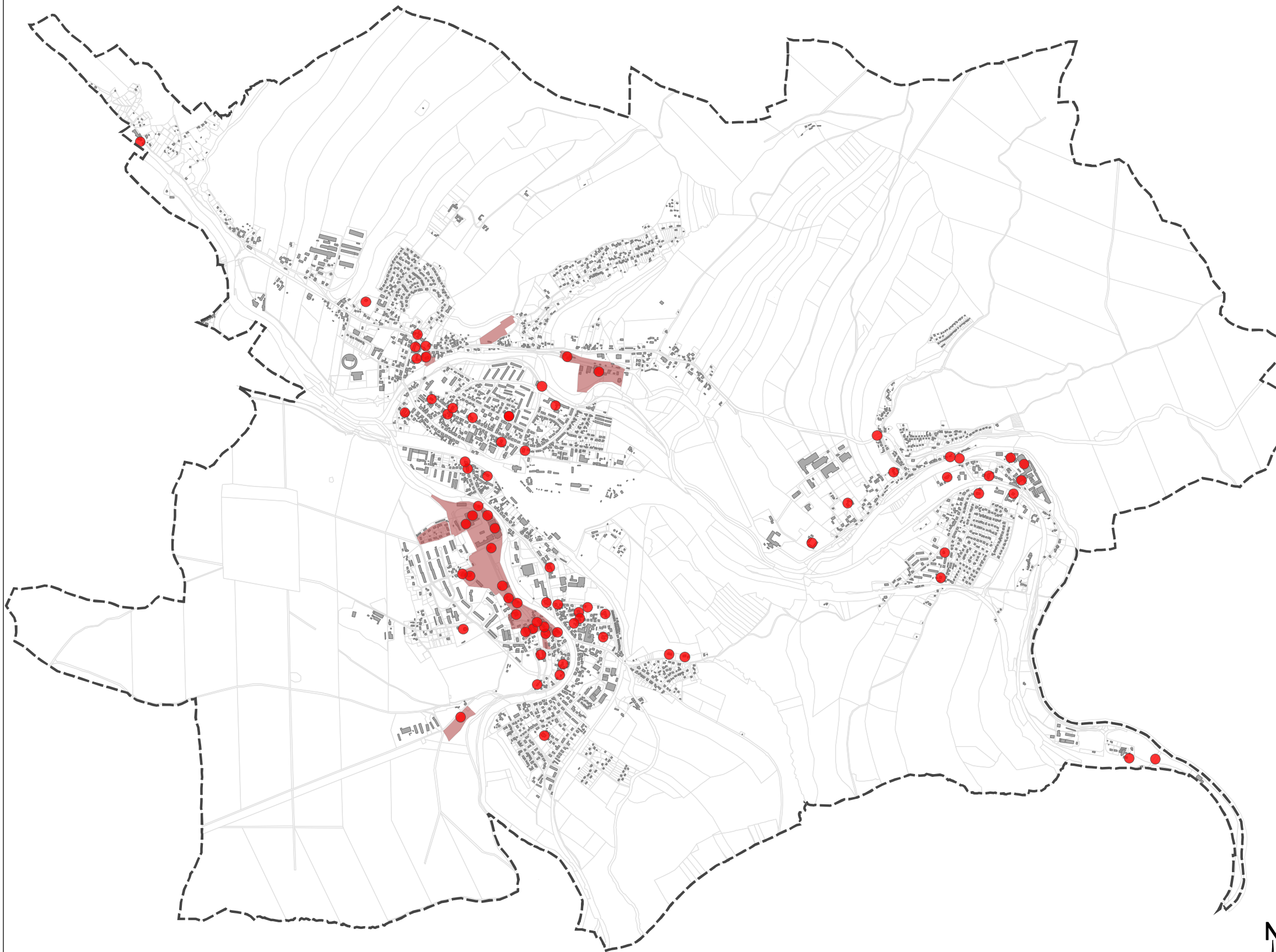
Karte 6: Kulturdenkmale

Legende

- Stadtgebiet Flöha
- Flurstücksgrenzen

Denkmalbestand

- Einzeldenkmale
- Sachgesamtheit



Maßstab: 1:25.000

Stand: November 2018



Schlossgasse 6
06667 Weißenfels
Tel.: 03443 - 29 30 - 0
Fax.: 03443 - 29 30 - 21

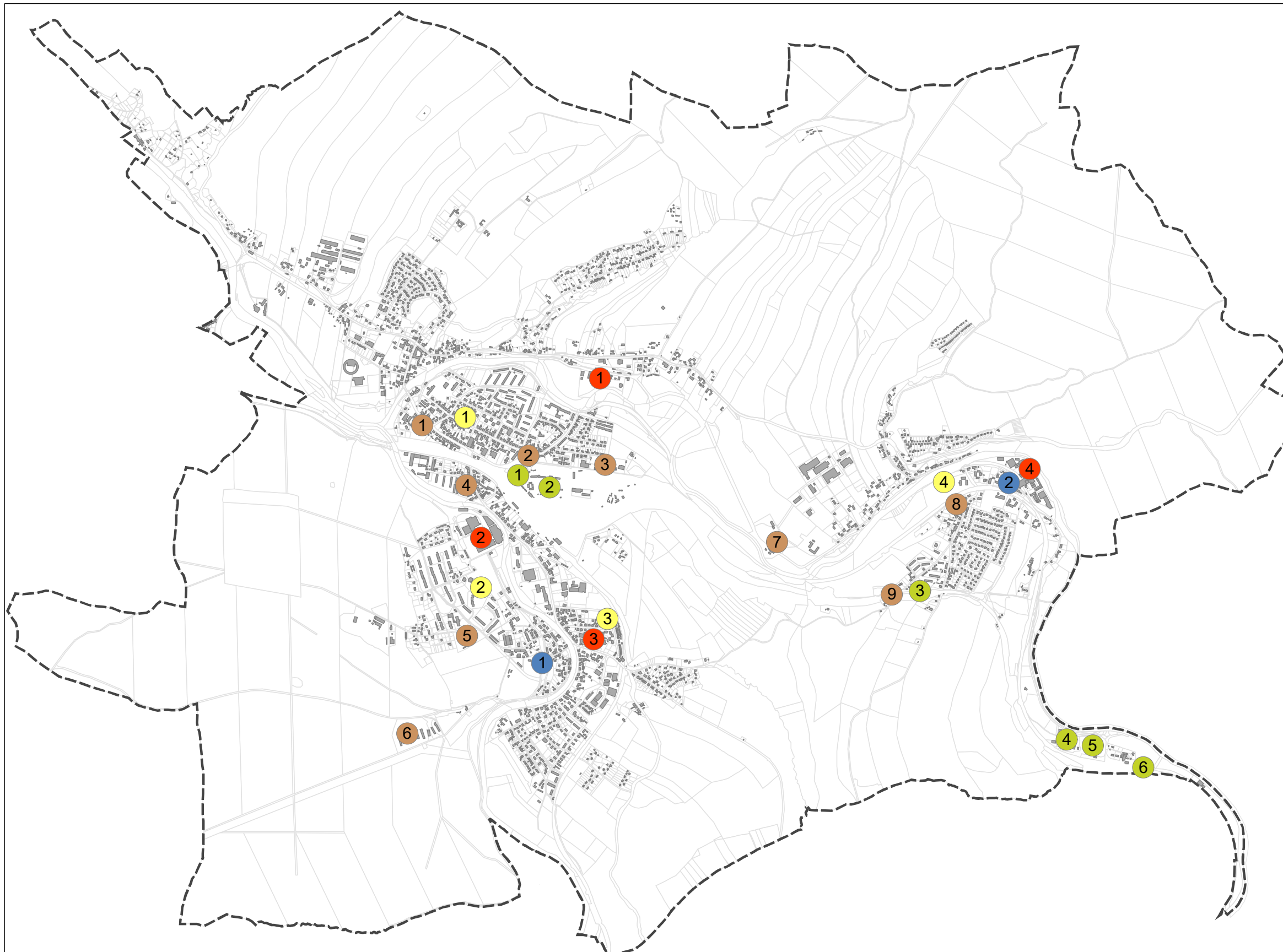
Große Kreisstadt Flöha



4. Fortschreibung Integriertes Stadtentwicklungskonzept für die Stadt Flöha

Fachkonzept Brachen

Karte 7: Brachflächen im Stadtgebiet



Legende

- Stadtgebiet Flöha
- Flurstücksgrenzen

Brachflächen

- Industriebrache
- Gewerbebrache
- Sozialbrache
- Wohnbrache
- Verkehrsbrache

- | | | | | |
|-------------------------|---|---------------------------------------|---------------------------------------|--|
| 1 Baumwolle Gückelsberg | 2 Post Flöha | 7 GHG (Großhandel) | 3 Kindertagesstätte Str. des Friedens | 2 Am Personenbahnhof |
| 2 Alte Baumwolle Flöha | 3 Bau Ulland | 8 Tischlerei Neubert | 4 Grundschule Falkenau | 3 Oberer Bahnhof Falkenau |
| 3 VEB Buntpapier Plaue | 4 Altstandort Flömö GmbH | 9 Maschinenbauhandel | 1 Alte Mühle Plaue | 4 Baustelleneinrichtung Hetzdorfer Brücke (Teil 1) |
| 4 Baumwolle Falkenau | 5 FDGB Schulungs- und Gästehaus Paul Jäckel | 1 Kreiswehrrersatzamt/ Vermessungsamt | 2 Wohnsiedlung Am Fabrikweg | 5 Baustelleneinrichtung Hetzdorfer Brücke (Teil 2) |
| 1 Lichtspielhaus Flöha | 6 Waldpost | 2 G-Schule | 1 Bahnhof Flöha | 6 Bahnhof Hetzdorf |



Maßstab: 1:25.000

Stand: November 2018



Schlossgasse 6
06667 Weißenfels
Tel.: 03443 - 29 30 - 0
Fax.: 03443 - 29 30 - 21

Große Kreisstadt Flöha



4. Fortschreibung
Integriertes Stadtentwicklungskonzept
für die Stadt Flöha

Fachkonzept Wohnen

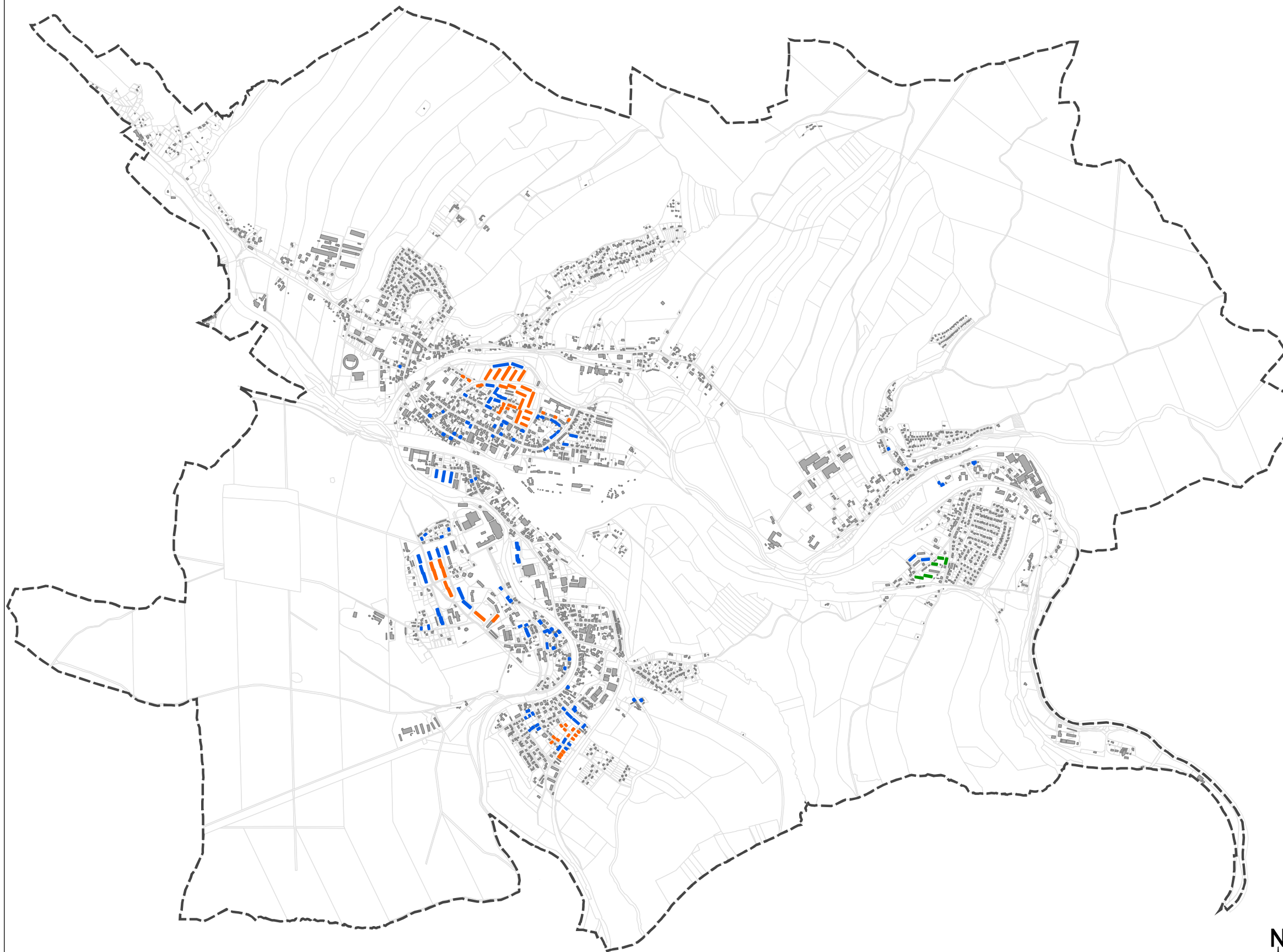
Karte 8:
Bestand der Wohnungsunternehmen

Legende

- Stadtgebiet Flöha
- Flurstücksgrenzen

Bestand Wohnungsunternehmen

- Wohnungsgenossenschaft
Flöha e.G.
- Wohnungsverwaltungs- und
-baugesellschaft mbH Flöha
- Wohnungsgenossenschaft
Falkenau/Sa. e.G.



Maßstab: 1:25.000

Stand: November 2018



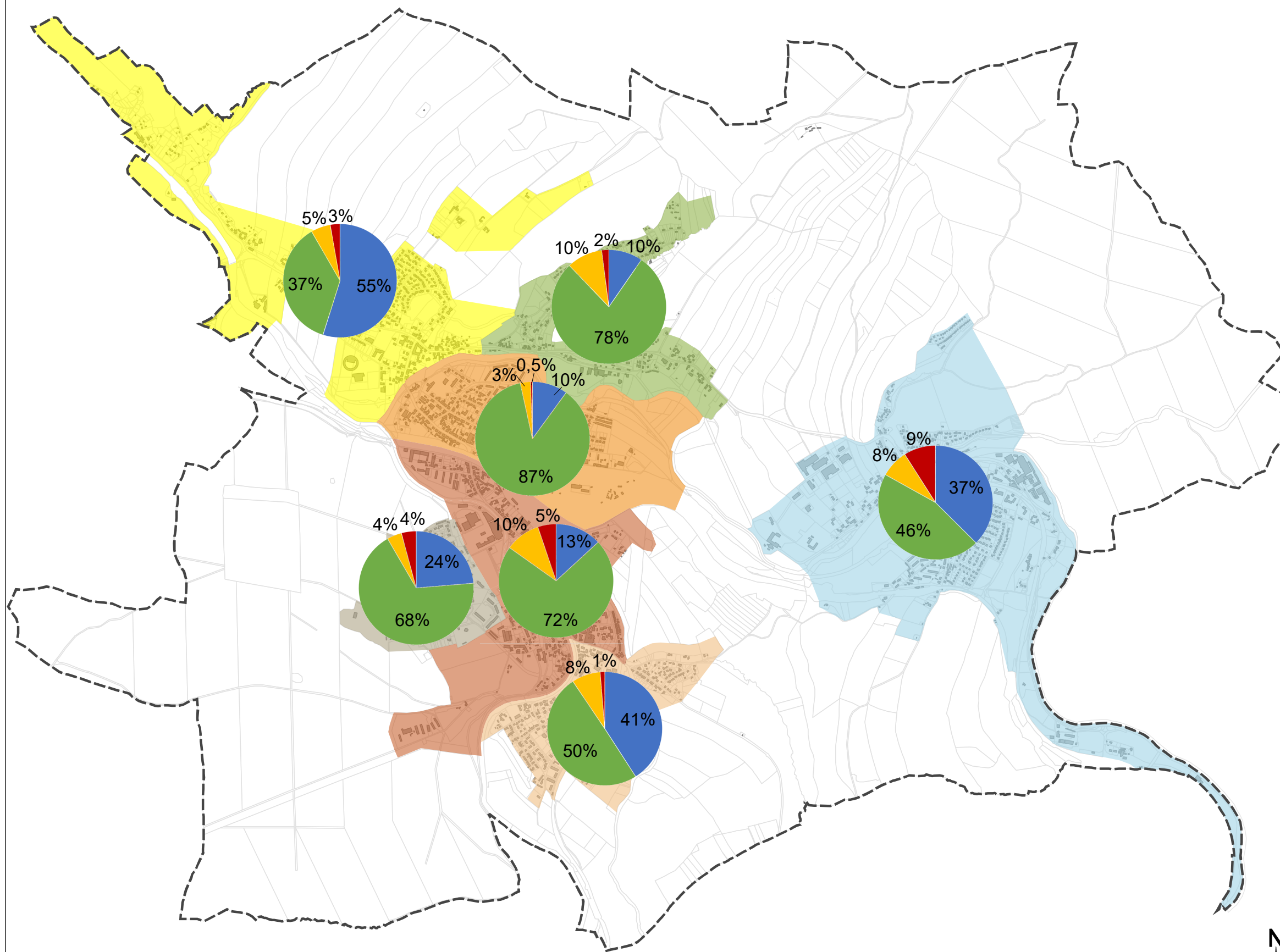
Schlossgasse 6
06667 Weißenfels
Tel.: 03443 - 29 30 - 0
Fax.: 03443 - 29 30 - 21

Große Kreisstadt Flöha



4. Fortschreibung Integriertes Stadtentwicklungskonzept für die Stadt Flöha

Karte 9:
Bauzustand der Wohngebäude



Legende

- Stadtgebiet Flöha
- Flurstücksgrenzen
- Stadtgebiete**
- Gebiet "Schulberg"
- Gebiet "Gückelsberg"
- Gebiet "Flöha"
- Gebiet "Sattelgut"
- Gebiet "Neue Mitte"
- Gebiet "Plaue"
- Gebiet "Ortsteil Falkenau"
- Bauzustand**
- Neubau nach 1990
- saniert
- teilsaniert
- unsaniert

Maßstab: 1:25.000 Stand: November 2018



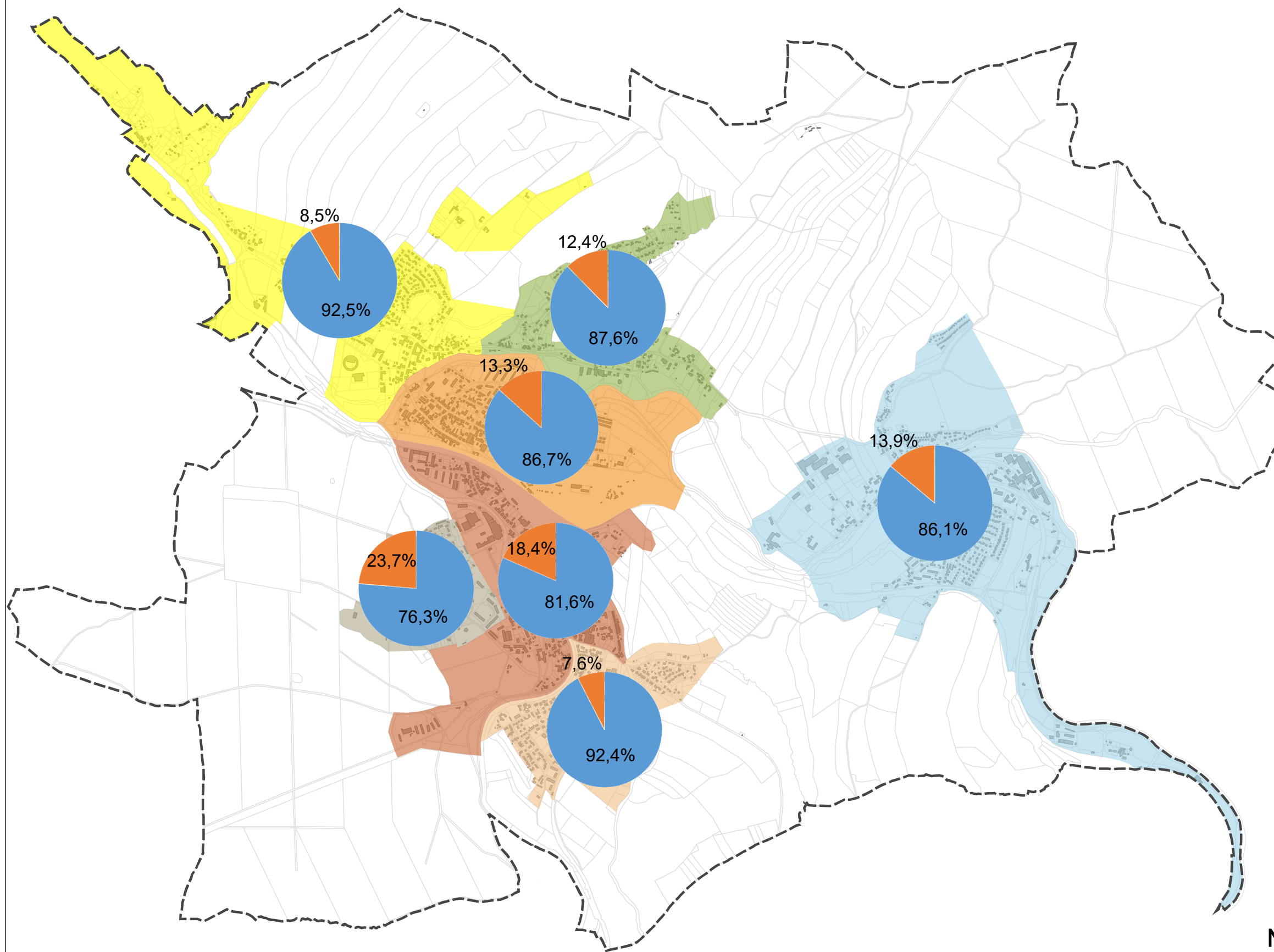
Schlossgasse 6
06667 Weißenfels
Tel.: 03443 - 29 30 - 0
Fax.: 03443 - 29 30 - 21

Große Kreisstadt Flöha



4. Fortschreibung Integriertes Stadtentwicklungskonzept für die Stadt Flöha

Karte 10: Wohnungsl Leerstand



Legende

- Stadtgebiet Flöha
 - Flurstücksgrenzen
- Stadtgebiete**
- Gebiet "Schulberg"
 - Gebiet "Gückelsberg"
 - Gebiet "Flöha"
 - Gebiet "Sattelgut"
 - Gebiet "Neue Mitte"
 - Gebiet "Plaue"
 - Gebiet "Ortsteil Falkenau"
- Leerstand**
- Wohneinheiten belegt
 - Wohneinheiten leer

Maßstab: 1:25.000

Stand: November 2018



Schlossgasse 6
06667 Weißenfels
Tel.: 03443 - 29 30 - 0
Fax.: 03443 - 29 30 - 21

Große Kreisstadt Flöha



4. Fortschreibung Integriertes Stadtentwicklungskonzept für die Stadt Flöha

Fachkonzept Wohnen

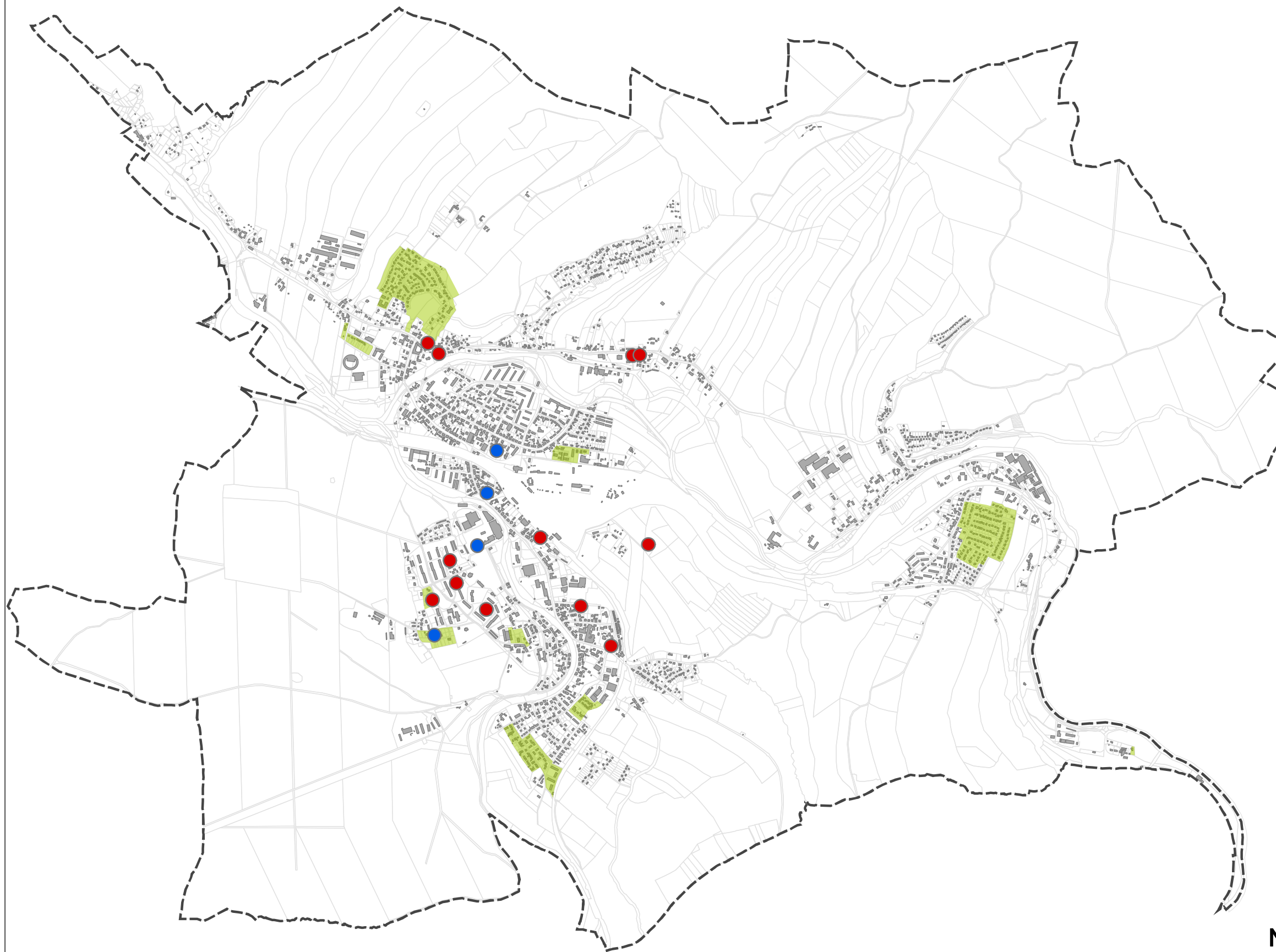
Karte 11:
Rückbau und Neubau

Legende

- Stadtgebiet Flöha
- Flurstücksgrenzen

Bautätigkeiten

- Abbruch, ohne Wohneinheiten
- Abbruch, mit Wohneinheiten
- Neu errichtete Wohngebäude ab 1990



Maßstab: 1:25.000



Stand: November 2018

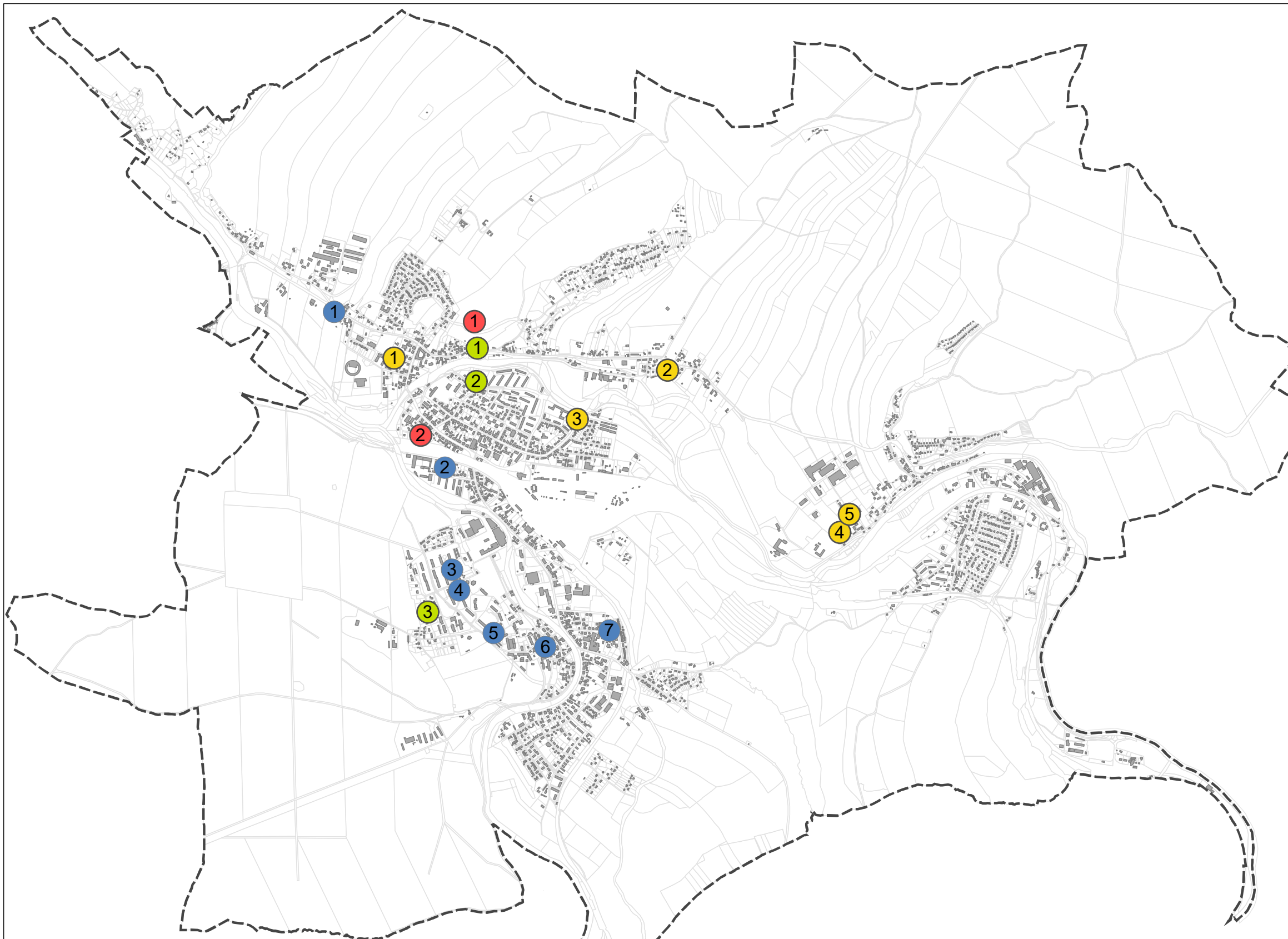


Schlossgasse 6
06667 Weißenfels
Tel.: 03443 - 29 30 - 0
Fax.: 03443 - 29 30 - 21



Legende

-  Stadtgebiet Flöha
-  Flurstücksgrenzen



Wohnbaupotenzial

- | | | | |
|---|--|--|--|
| <p> in B-Plan Gebieten Nr. 1-2</p> <p>Nr. 1 - Bergmannsteig - 20 Plätze</p> <p>Nr. 2 - Webersche Fabrik - 7-8 Plätze</p> | <p> in Satzungsgebieten Nr. 1-3</p> <p>Nr. 1 - Dresdner Straße - 3 Plätze</p> <p>Nr. 2 - Talstraße - 2 Plätze</p> <p>Nr. 3 - Struthweg - 3 Plätze</p> | <p> Baulücken gemäß § 34 BauGB Nr. 1-7</p> <p>Nr. 1 - Chemnitzer Straße - 2 Plätze</p> <p>Nr. 2 - Mittelstraße - 2 Plätze</p> <p>Nr. 3 - Dr. Kurt-Fischer-Str. - 2 Plätze</p> <p>Nr. 4 - Dr.-Th.-Neubauer-Str. - 3 Plätze</p> <p>Nr. 5 - Ernst-Schneller-Str. - 2-3 Plätze</p> <p>Nr. 6 - entlang Mühlgraben - 2 Plätze</p> <p>Nr. 7 - Straße des Friedens - 2 Plätze</p> | <p> weitere pot. Wohnbauflächen im Innenbereich Nr. 1-5</p> <p>Nr. 1 - Turnerstr./Chemnitzer Str. - 8 Plätze</p> <p>Nr. 2 - Dresdner Str. - 2-3 Plätze</p> <p>Nr. 3 - R.-Breitscheid-Str. - 2 Plätze</p> <p>Nr. 4 - Dorfstraße (Freifläche) - 3 Plätze</p> <p>Nr. 5 - Dorfstraße - 3-4 Plätze</p> |
|---|--|--|--|

Maßstab: 1:25.000 Stand: November 2018



Schlossgasse 6
06667 Weißenfels
Tel.: 03443 - 29 30 - 0
Fax.: 03443 - 29 30 - 21

Große Kreisstadt Flöha



4. Fortschreibung
Integriertes Stadtentwicklungskonzept
für die Stadt Flöha

Fachkonzept
Wirtschaft, Arbeitsmarkt, Handel, Tourismus

Karte 13:
Gewerbestandorte

Legende

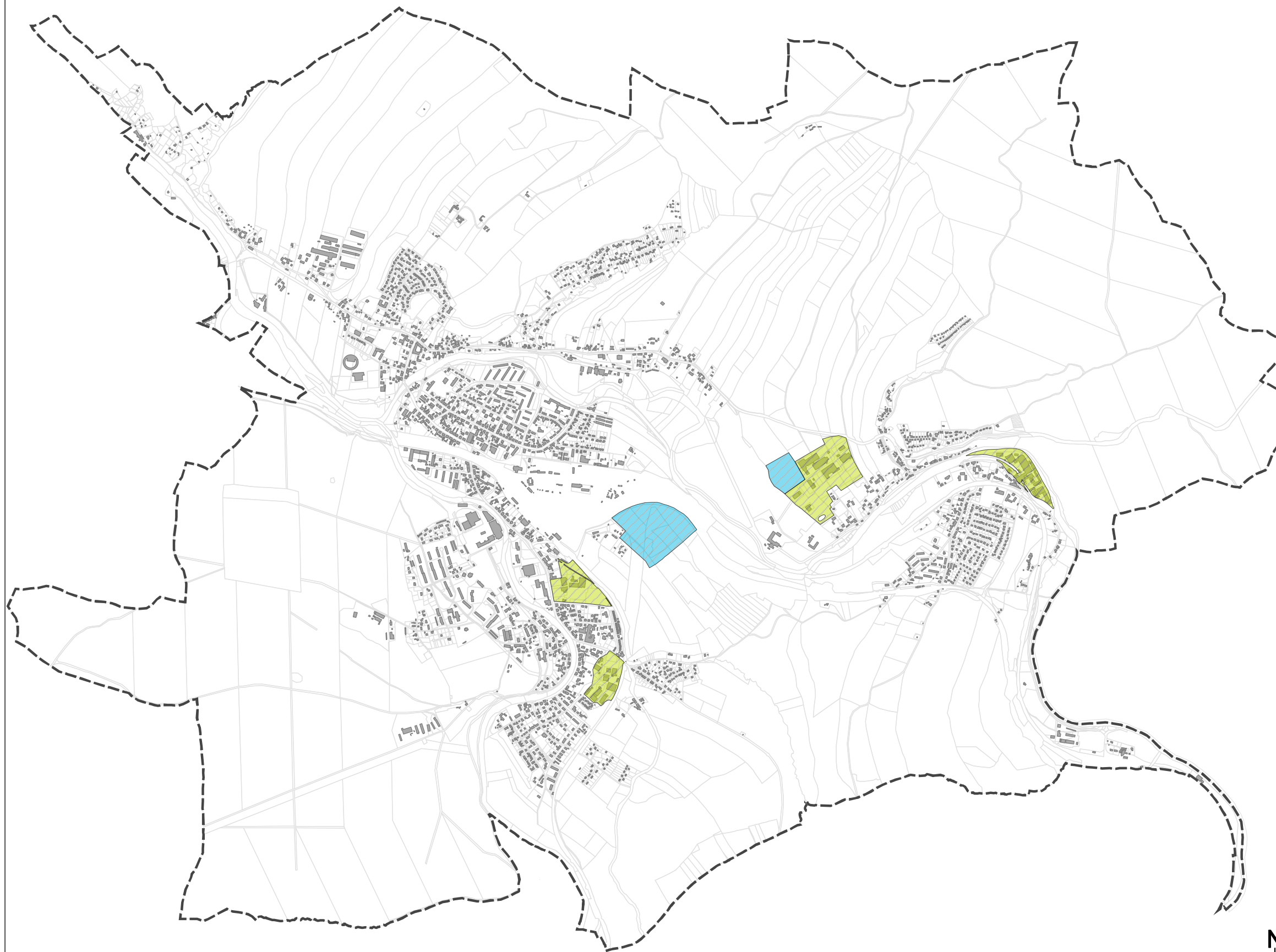
--- Stadtgebiet Flöha

— Flurstücksgrenzen

Gewerbestandorte

 aktiv

 geplant



Maßstab: 1:25.000

Stand: November 2018



Schlossgasse 6
06667 Weißenfels
Tel.: 03443 - 29 30 - 0
Fax.: 03443 - 29 30 - 21

Große Kreisstadt Flöha



4. Fortschreibung Integriertes Stadtentwicklungskonzept für die Stadt Flöha

Fachkonzept
Wirtschaft, Arbeitsmarkt, Handel, Tourismus

Karte 14: Bestand und Verteilung der Einzelhandelseinrichtungen

Legende

- Stadtgebiet Flöha
- Flurstücksgrenzen

Einzelhandel

- Versorgungskern des städtischen Einzelhandels*
- zentralörtlicher Standortbereich*
- Nahversorgungsmarkt
- Fachmarkt
- kleiner Lebensmittelmarkt

Großflächiger Einzelhandel (ab 800m² VF)

- ▲ 1 Lebensmittelmarkt
- ▲ 2 Lebensmittelmarkt
- ▲ 3 Lebensmittelmarkt
- ▲ 4 Fachmarkt
- ▲ 5 Fachmarkt

* gemäß REP Chemnitz-Erzgebirge 2008
Maßstab: 1:25.000 Stand: November 2018



Schlossgasse 6
06667 Weißenfels
Tel.: 03443 - 29 30 - 0
Fax.: 03443 - 29 30 - 21

Große Kreisstadt Flöha



4. Fortschreibung Integriertes Stadtentwicklungskonzept für die Stadt Flöha

Fachkonzept
Wirtschaft, Arbeitsmarkt, Handel, Tourismus

Karte 15:
Beherbergungen/tour. Anziehungspunkte,
Rad- und Wanderwege

Legende

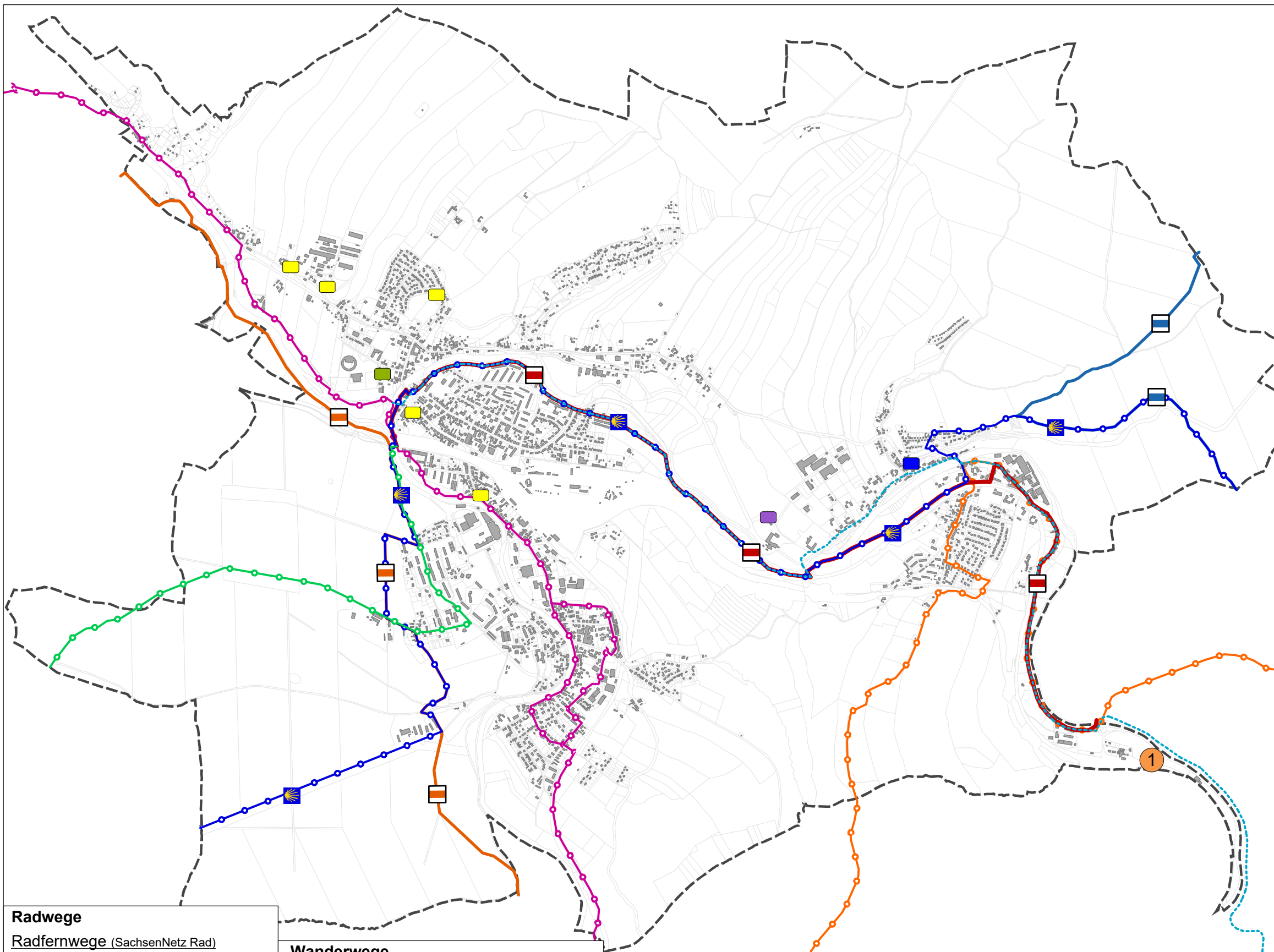
- Stadtgebiet Flöha
- Flurstücksgrenzen

Beherbergungen

- Hotel
- Pension
- Sportunterkunft
- Kinderferienhof-Falkenau

Touristische Anziehungspunkte

- Regional bedeutsames
freiraumrelevantes Kulturdenkmal
"Hetzdorfer Viadukt"



- ### Radwege
- Radfernwege (SachsenNetz Rad)
- D4 Mittellandrout
 - Sächsische Städteroute
 - Zschopautal-Radrout
- reg. Hauptradrout (SachsenNetz Rad)
- Flöhatal-Radweg
- sonstige
- Chemnitz-Flöha-Zschopautalradweg

- ### Wanderwege
- national
- Jakobsweg an der Frankenstraße
 - nationaler Fernwanderweg Ostsee-Saaletalsperre
- regional
- Flöhatal-Wanderweg
 - Zschopautal-Wanderweg

Quelle Plangrundlage (ALK): Amtliches Liegenschaftskatasterinformationssystem (ALKIS) / Staatsbetrieb Geobasisinformation und Vermessung Sachsen



Maßstab: 1:25.000 Stand: November 2018

Schloßgasse 6
06667 Weißenfels
Tel.: 03443 - 29 30 - 0
Fax.: 03443 - 29 30 - 21

Große Kreisstadt Flöha



4. Fortschreibung
Integriertes Stadtentwicklungskonzept
für die Stadt Flöha

Fachkonzept
Verkehr und technische Infrastruktur

Karte 16: Verkehrserschließung,
Straßennetz

Legende

Grenzen/Planzeichen

--- Stadtgebiet Flöha

— Flurstücksgrenzen

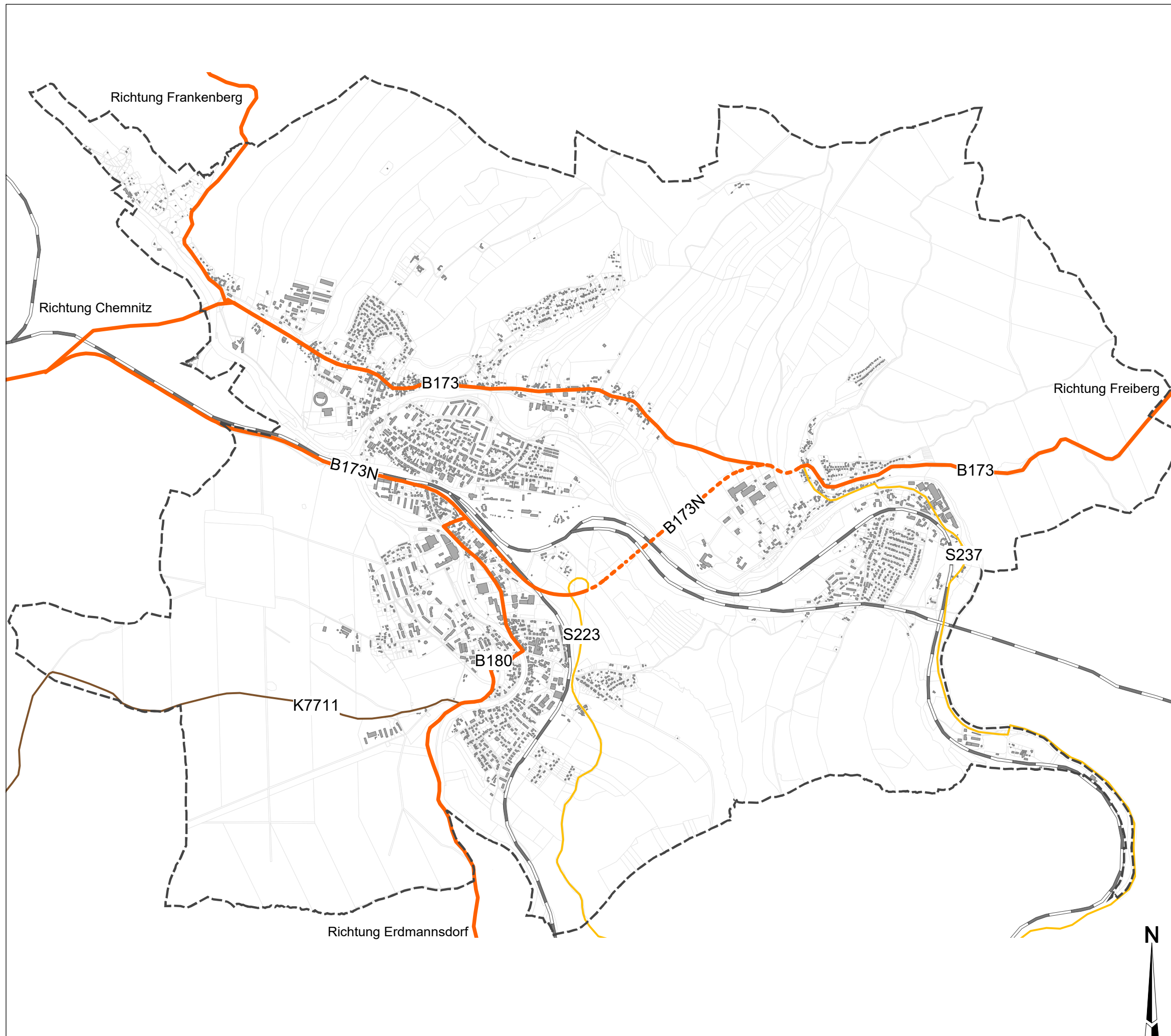
Straßenverkehr

— Bundesstraße

- - - Bundesstraße geplant

— Staatsstraße

— Kreisstraße



Maßstab: 1:25.000

Stand: November 2018



Schlossgasse 6
06667 Weißenfels
Tel.: 03443 - 29 30 - 0
Fax.: 03443 - 29 30 - 21

Große Kreisstadt Flöha



4. Fortschreibung Integriertes Stadtentwicklungskonzept für die Stadt Flöha

Fachkonzept
Verkehr und technische Infrastruktur

Karte 17: Verkehrserschließung,
SPNV, ÖSPV

Legende

Grenzen/Planzeichen

- Stadtgebiet Flöha
- Flurstücksgrenzen

Schienerverkehr/ÖPNV

- Bahntrasse
- Stadtverkehrslinie 1
- Stadtverkehrslinie 2
- Stadtverkehrslinien 1&2
- Linienvverlauf ÖPNV, Regionalverkehr

Haltestellen

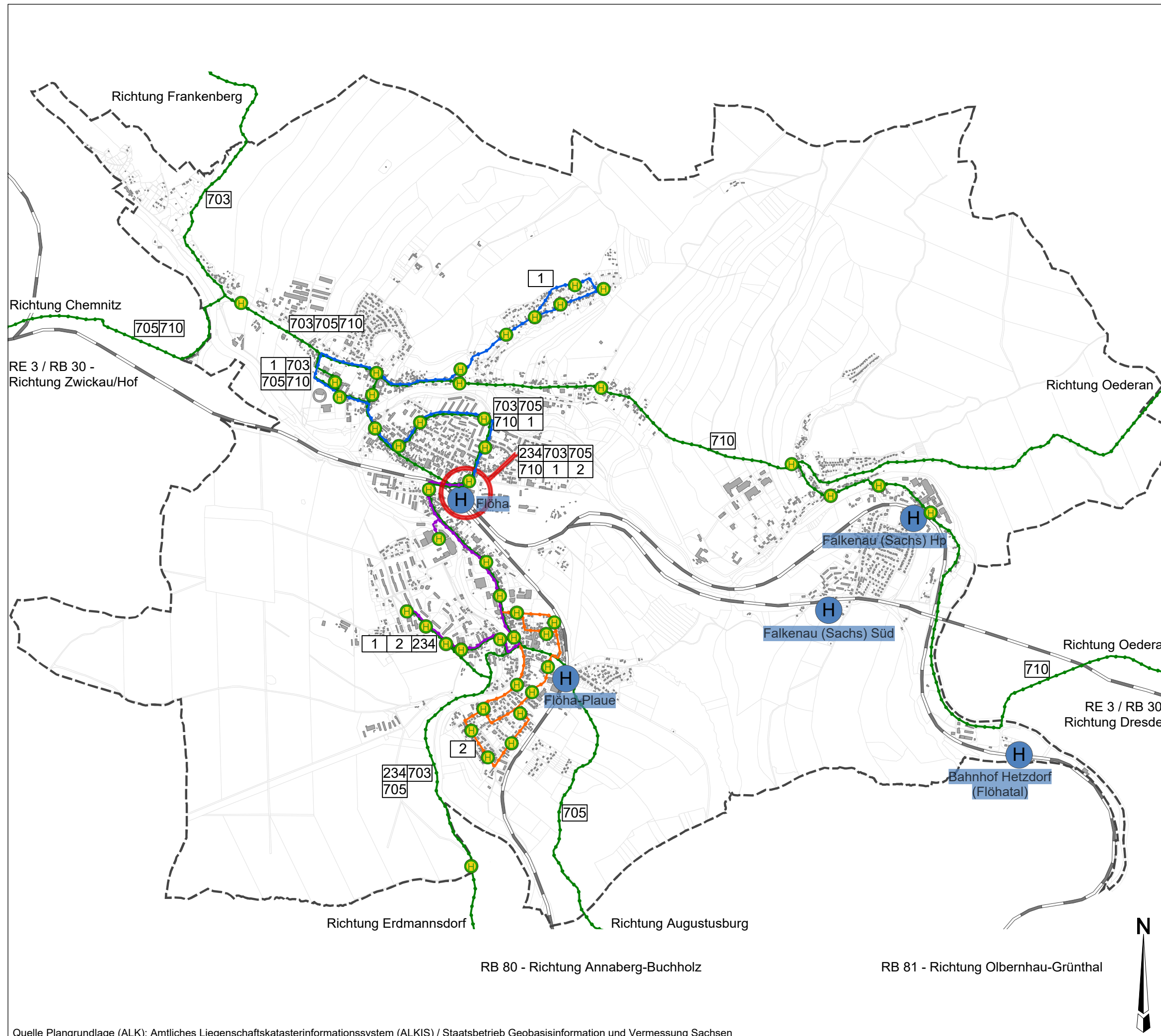
- Bahnhaltstellen
- Bushaltstellen
- Verknüpfungspunkt 1. Ordnung SPNV/ÖPNV

Maßstab: 1:25.000

Stand: November 2018



Schlossgasse 6
06667 Weißenfels
Tel.: 03443 - 29 30 - 0
Fax.: 03443 - 29 30 - 21



Große Kreisstadt Flöha



4. Fortschreibung
Integriertes Stadtentwicklungskonzept
für die Stadt Flöha

Fachkonzept Umwelt

Karte 18:
Umwelt und Naturschutz

Legende

--- Stadtgebiet Flöha

Flächennutzung

Wald

Wasserflächen

Fließgewässer

Naturschutz

FFH-Gebiet
(Flora-Fauna-Habitat)

Landschaftsschutzgebiet,
Bestand

Untersuchungsgebiet,
Landschaftsschutzgebiet*

Überschwemmungsgebiet

Geschützter
Landschaftsbestandteil

Flächennaturdenkmal

Naturdenkmal

Kaltluftentstehungsgebiet*

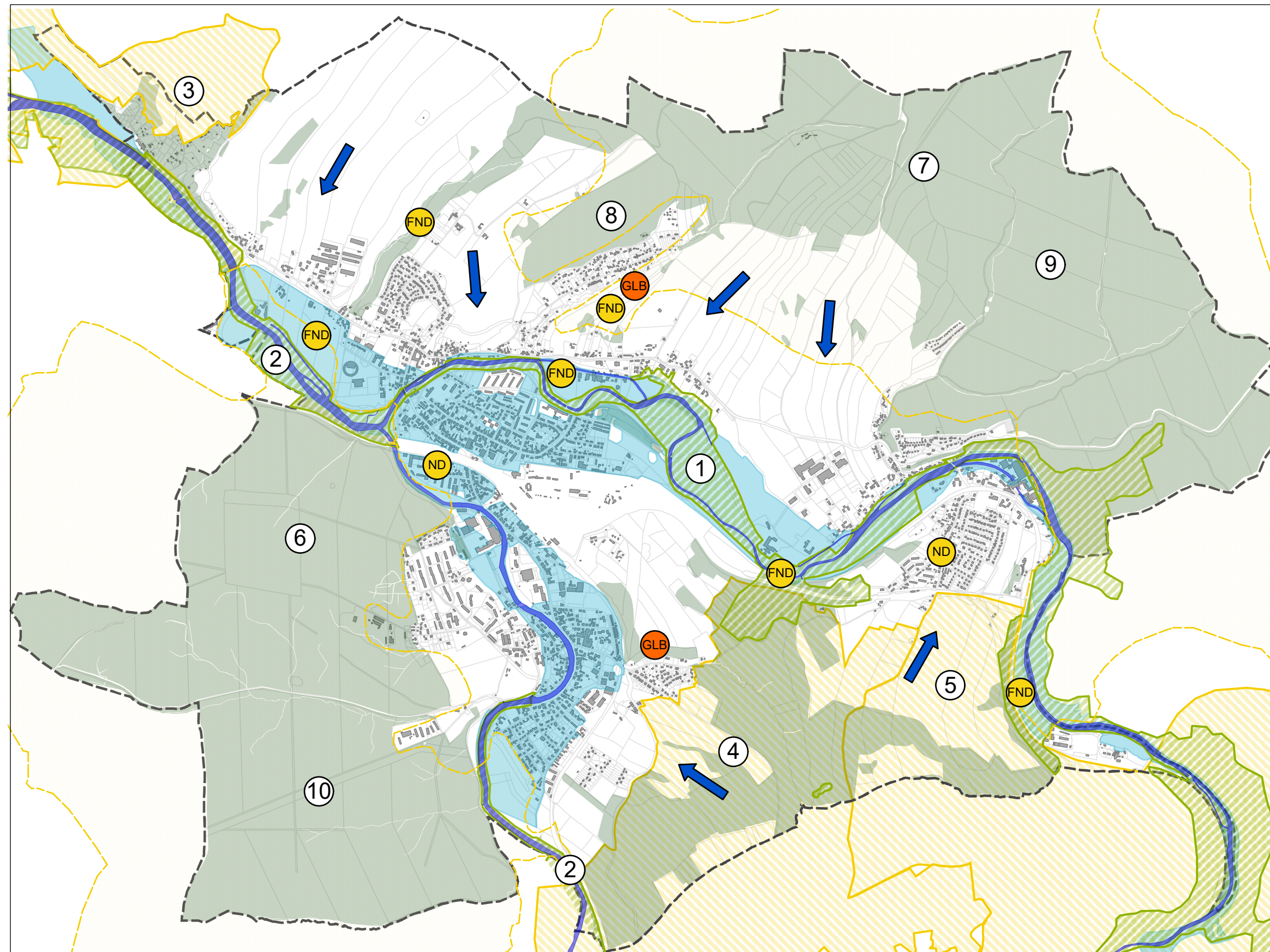
*gemäß REP 2008

Maßstab: 1:25.000

Stand: November 2018



Schlossgasse 6
06667 Weißenfels
Tel.: 03443 - 29 30 - 0
Fax.: 03443 - 29 30 - 21



FFH-Gebiete

1 "Flöhatal"

2 "Zschopautal"

Landschaftsschutzgebiete

3 "Lichtenwalde"

4 "Augustusburg-Sternmühlental"

5 "Flöha- und Lößnitztal"

6 Untersuchungsgebiet
"Struthwald"

7 Untersuchungsgebiet
"Oederaner Wald"

Waldflächen

8 Pfarrwald

9 Oederaner Wald

10 Struth

Quelle Plangrundlage (ALK): Amtliches
Liegenschaftskatasterinformationssystem (ALKIS) /
Staatsbetrieb Geobasisinformation und
Vermessung Sachsen



Große Kreisstadt Flöha





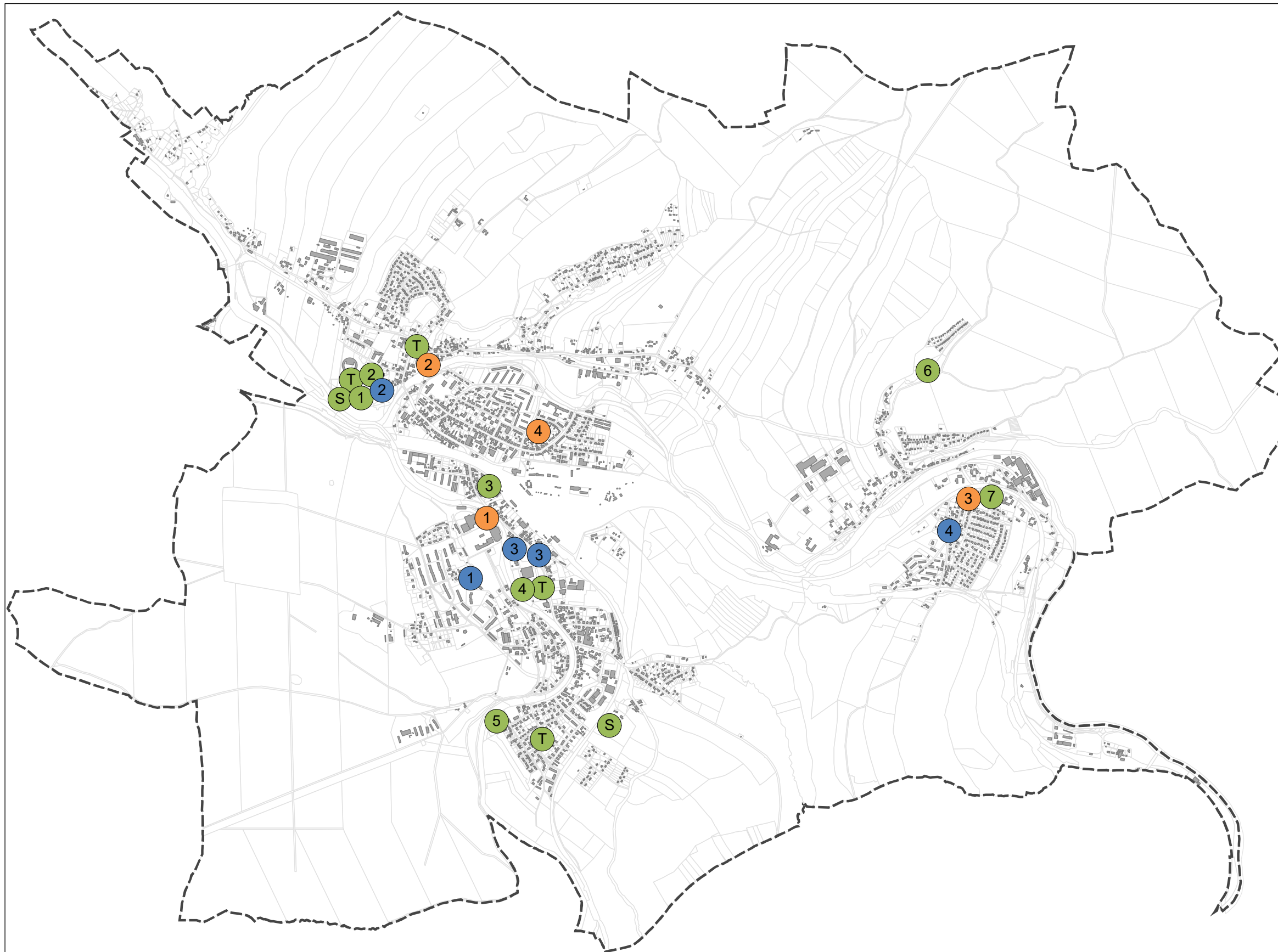
4. Fortschreibung Integriertes Stadtentwicklungskonzept für die Stadt Flöha

Fachkonzept Kultur und Sport





Karte 19: Bestand Kultur-, Freizeit und Sporteinrichtungen

Legende





-  Stadtgebiet Flöha
-  Flurstücksgrenzen







Kultur- und Freizeiteinrichtungen

-  Vereins- und Kulturzentrum "Wasserbau"; Stadtbibliothek
-  Georgenkirche
-  Evang.-luth. Kirche, Falkenau
-  Musikschule





Jugend- und Senioreneinrichtungen

-  Jugendzentrum "UFO"
-  Freizeiteinrichtung für Kinder und Jugendliche
-  Senioren-Begegnungsstätte Volkshaus Falkenau
-  (Sitz Seniorenverein Falkenau und Jugendclub Falkenau)

Sporteinrichtungen

-  Auenstadion
-  Minigolfanlage
-  Kegelbahn
-  Tennisanlage Flöha/Plaue

Kanusportanlage und Bootshaus

-  Freibad Falkenau
-  Sport- und Freizeitzentrum "Edmund Lehmann"
-  Sportplätze
-  Sport- bzw. Turnhallen, Kleinturnhalle



Quelle Plangrundlage (ALK): Amtliches Liegenschaftskatasterinformationssystem (ALKIS) / Staatsbetrieb Geobasisinformation und Vermessung Sachsen

Maßstab: 1:25.000

Stand: November 2018



Schlossgasse 6
06667 Weißenfels
Tel.: 03443 - 29 30 - 0
Fax.: 03443 - 29 30 - 21

Große Kreisstadt Flöha



4. Fortschreibung Integriertes Stadtentwicklungskonzept für die Stadt Flöha

Fachkonzept Bildung und Erziehung

Karte 20:
Bestand Bildungseinrichtungen

Legende

- Stadtgebiet Flöha
- Flurstücksgrenzen

Bildungseinrichtungen

- Grundschule "Friedrich Schiller"
- Oberschule Flöha-Plaue
- Samuel-von-Pufendorf-Gymnasium
- Dr.-Lothar-Kreyssig-Schule,
Schule für geistig Behinderte
- Förderschulzentrum Flöha
- Außenstelle (ASt) Berufsschul-
zentrum f. Technik und Wirtschaft
"Julius Weisbach"
- Musikschule Mittelsachsen (ASt)/
Volkshochschule Mittelsachsen

Maßstab: 1:25.000

Stand: November 2018



Schlossgasse 6
06667 Weißenfels
Tel.: 03443 - 29 30 - 0
Fax.: 03443 - 29 30 - 21

Große Kreisstadt Flöha



4. Fortschreibung Integriertes Stadtentwicklungskonzept für die Stadt Flöha

Fachkonzept Soziales

Karte 21: Bestand Kindertagesstätten, Seniorenwohneinrichtungen, Einrichtungen des Gesundheitswesens

Legende

- Stadtgebiet Flöha
- Flurstücksgrenzen

soziale Einrichtungen

- Kindertagesstätten
- Kindertagesstätten mit Hortbetreuung
- Horteinrichtungen
- Seniorenwohneinrichtung
- Betreutes Wohnen
- ▲ soziale Dienste, Behindertenpflege

Gesundheitswesen

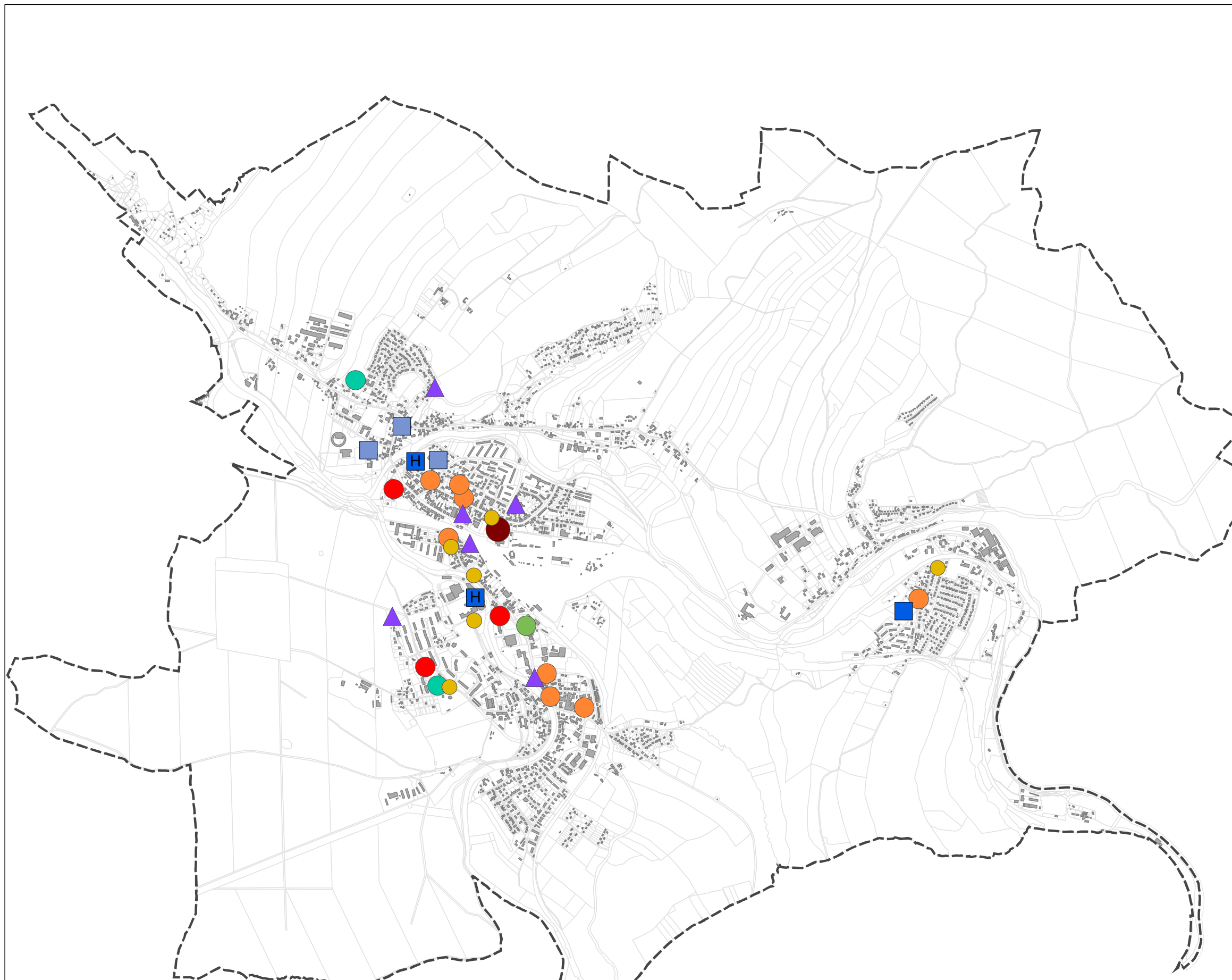
- Ärztehaus
- Praxis für Allgemeinmedizin
- Facharztpraxis
- Zahnarztpraxis

Maßstab: 1:25.000

Stand: November 2018



Schlossgasse 6
06667 Weißenfels
Tel.: 03443 - 29 30 - 0
Fax.: 03443 - 29 30 - 21



Große Kreisstadt Flöha



4. Fortschreibung Integriertes Stadtentwicklungskonzept für die Stadt Flöha

Konzeptebene

Karte 22:
Gebietsbewertung

Legende

Grenzen/Planzeichen

— Stadtgebiet Flöha

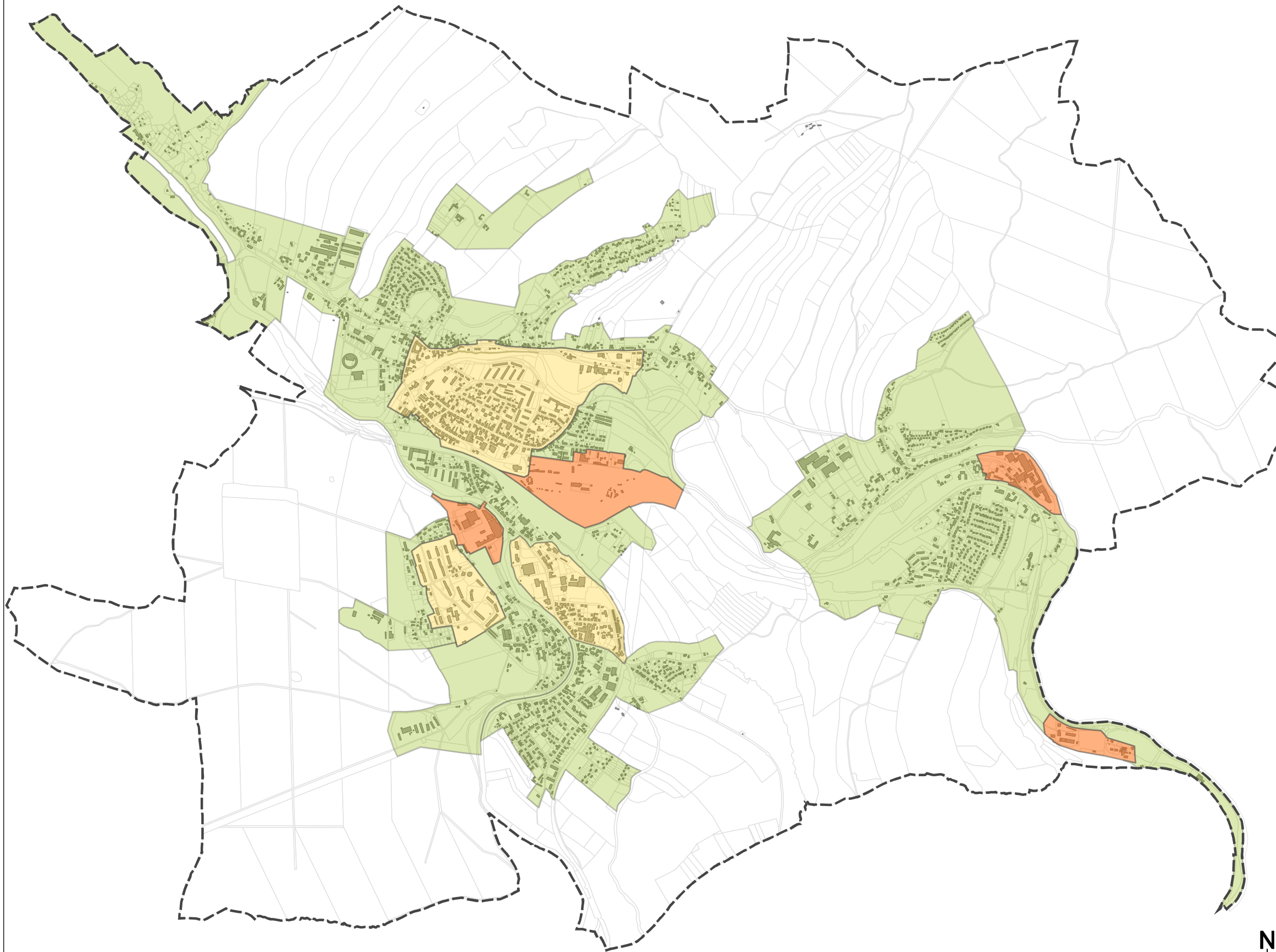
— Flurstücksgrenzen

Gebietsbewertung

■ konsolidiertes Gebiet

■ konsolidierungswürdiges Gebiet

■ Umstrukturierungsgebiet



Maßstab: 1:25.000

Stand: November 2018



Schlossgasse 6
06667 Weißenfels
Tel.: 03443 - 29 30 - 0
Fax.: 03443 - 29 30 - 21

Große Kreisstadt Flöha



4. Fortschreibung Integriertes Stadtentwicklungskonzept für die Stadt Flöha

Konzeptebene

Karte 23:
Schwerpunkträume


Legende

Grenzen/Planzeichen

--- Stadtgebiet Flöha

— Flurstücksgrenzen

Schwerpunkträume

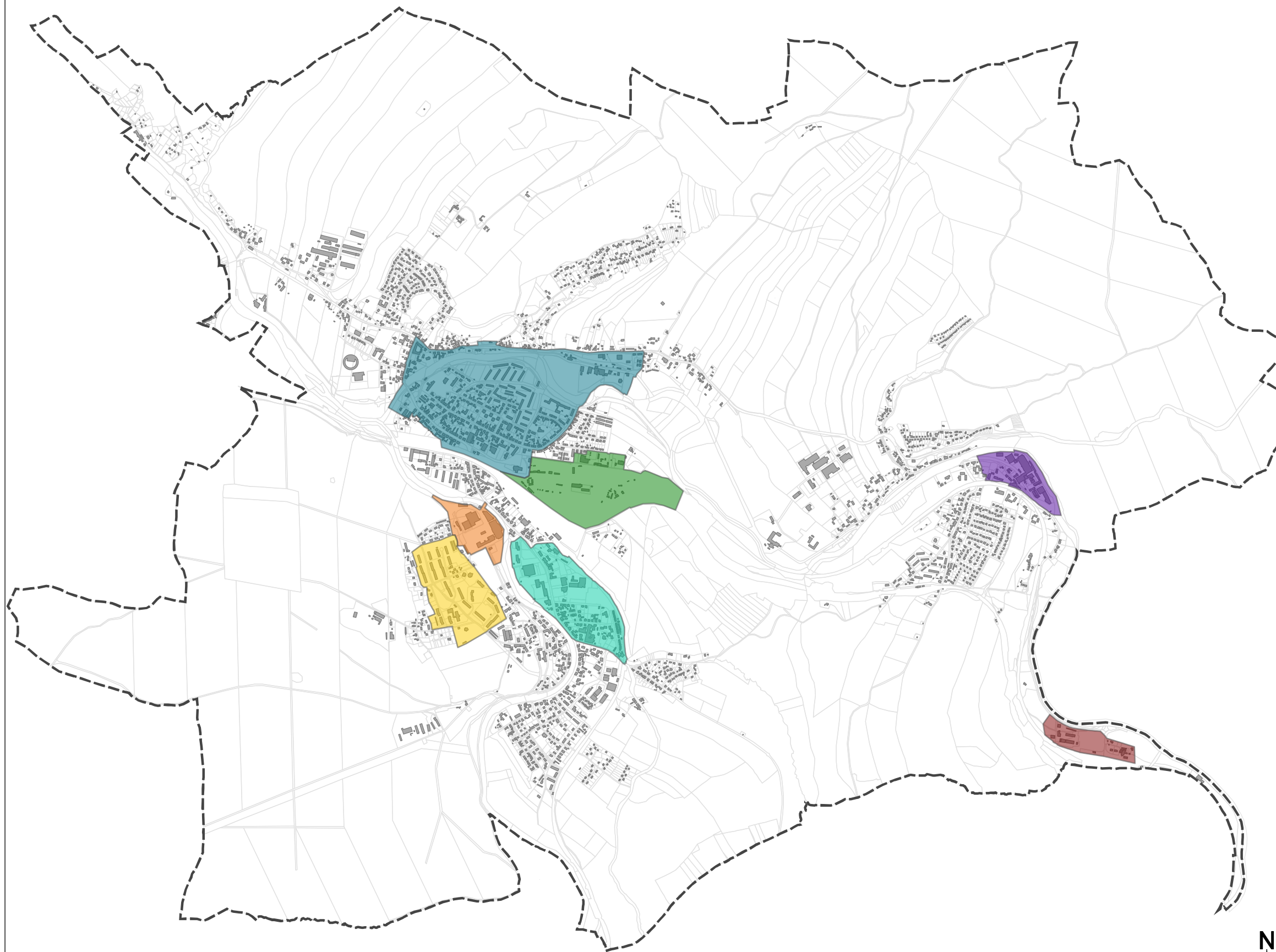
-  Alte Baumwolle
-  "Stadtteilgebiet Flöha"
-  "Stadtteilgebiet Sattelgut"
-  Augustusburger Straße /
(ehem.) Buntpapierfabrik
-  Am Personenbahnhof
-  Baumwolle Falkenau/
Wohnsiedlung Am Fabrikweg
-  Hetzdorf

Maßstab: 1:25.000

Stand: November 2018



Schlossgasse 6
06667 Weißenfels
Tel.: 03443 - 29 30 - 0
Fax.: 03443 - 29 30 - 21



Große Kreisstadt Flöha



4. Fortschreibung Integriertes Stadtentwicklungskonzept für die Stadt Flöha

Konzeptebene

Karte 24:
Gesamtstädtische Entwicklungsstrategie

Legende

Stadtentwicklungsstrategie

Schwerpunkträume

- 1 funktionsstarkes, identitätsstiftendes Stadtzentrum "Alte Baumwolle"
- 2 Entwicklung und Stärkung "Stadtteilgebiet Flöha"
- 3 Entwicklung und Durchmischung "Stadtteilgebiet Sattelgut"
- 4 Quartiersentwicklung Augustusburger Straße / (ehem.) Buntpapierfabrik
- 5 Revitalisierung und Neustrukturierung "Am Personenbahnhof"
- 6 Revitalisierung und Neustrukturierung Baumwolle Falkenau/ Wohnsiedlung Am Fabrikweg
- 7 Entwicklung Hetzdorf

Leitziele

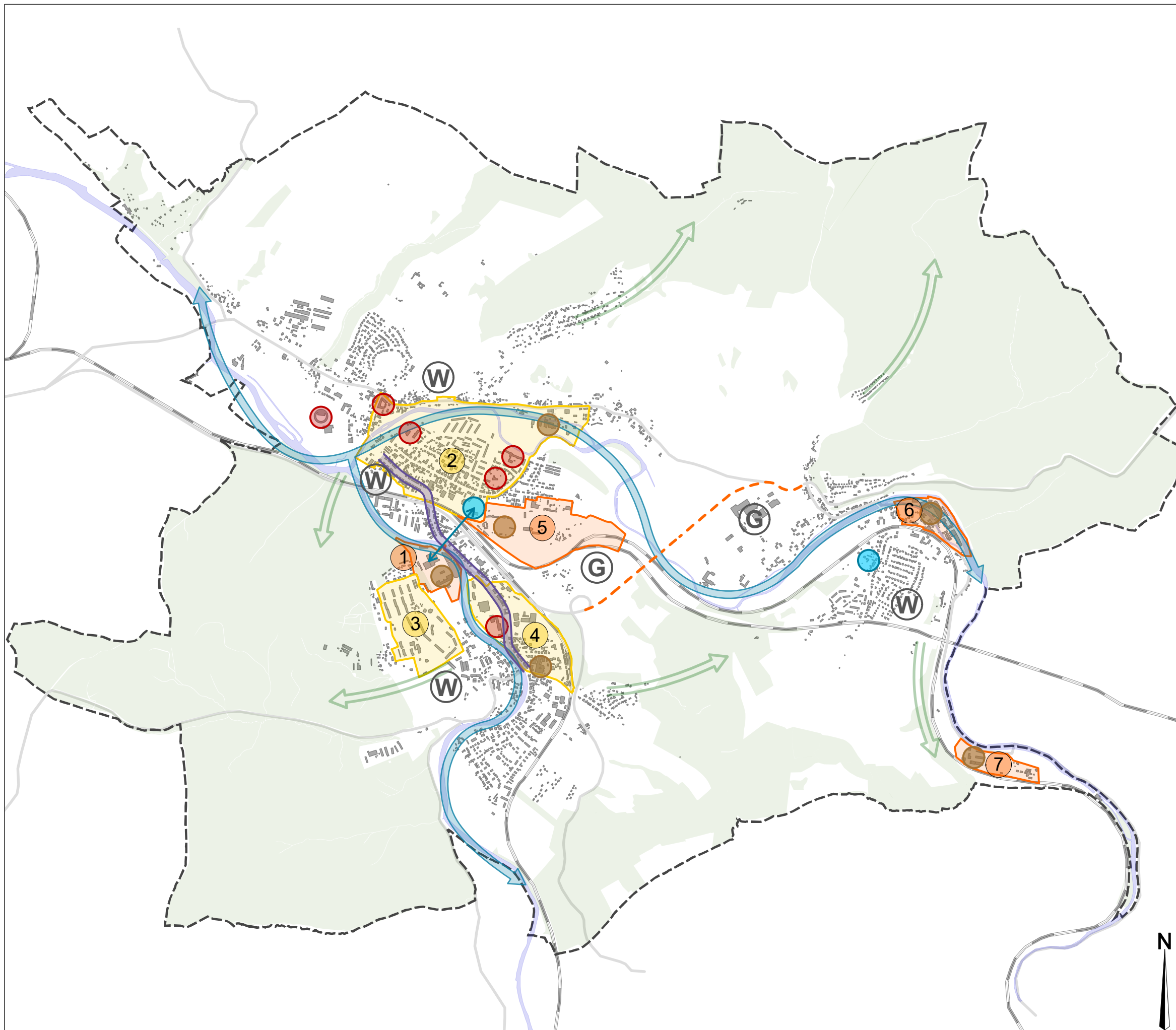
- Stärkung Bildungsstandort / Erhalt der Bildungseinrichtungen
- Versorgungsschwerpunkt
- Beseitigung stadtbildprägender Brachen durch Revitalisierung/Renaturierung
- W Nutzung von Wohnbaupotenzialflächen
- G Förderung der gewerblichen Ansiedlung
- Förderung Einzelhandelsentwicklung Augustusburger Straße
- Neubau Trasse B173N
- Verbindung Stadt- und Naturraum
- Flusserlebnis Flöha/Zschopau

Maßstab: 1:25.000

Stand: November 2018



Schlossgasse 6
06667 Weißenfels
Tel.: 03443 - 29 30 - 0
Fax.: 03443 - 29 30 - 21



Große Kreisstadt Flöha



4. Fortschreibung Integriertes Stadtentwicklungskonzept für die Stadt Flöha

Konzeptebene

Karte 25:
künftige Städtebaufördergebiete

Legende

- Stadtgebiet Flöha
- Flurstücksgrenzen

Städtebauförderung

- Aktive Stadt- und Ortsteilzentren
Sanierungsgebiet "Alte Baumwolle"
- Programmgebiet Stadtumbau
- Aufwertung -
"Stadtteilgebiet Flöha"
- Programmgebiet Stadtumbau
- Rückbau -
"Stadtteilgebiet Sattelgut"

Maßstab: 1:25.000

Stand: November 2018



Schlossgasse 6
06667 Weißenfels
Tel.: 03443 - 29 30 - 0
Fax.: 03443 - 29 30 - 21